

Carlingford West 公立学校

信息册 | 2021年五月



新州政府将在四年内投资70亿澳元，新建或整改升级200多所学校，满足新州社区的教育需求。这是新州历史上最大规模的公立学校基础设施投资。

新州教育部将全力以赴，在全州多个社区新建校园或对老校区进行整改升级。这些重大基建项目是成就莘莘学子梦想的摇篮，同时对本地经济将起到推动作用。

工程项目包括：



新增46个学习空间



翻新9个已有学习空间



行政区和教师办公区
升级改造



礼堂升级改造



食堂升级改造



图书馆升级改造

项目概况

Carlingford West公立学校学习空间和设施升级改造已经确定

项目包括：

- 新增46个学习空间，对九个现有学习空间进行整改升级
- 行政区、教师办公区和礼堂、食堂、图书馆都将整改升级

项目当前在规划的最后阶段。设计已经确定下来，设计构思由 Department of Education and Transport for NSW, Parramatta City Council, NSW Government Architect, Department of Planning, Industry and Environment 以及原著民组织代表人共同协商完成。

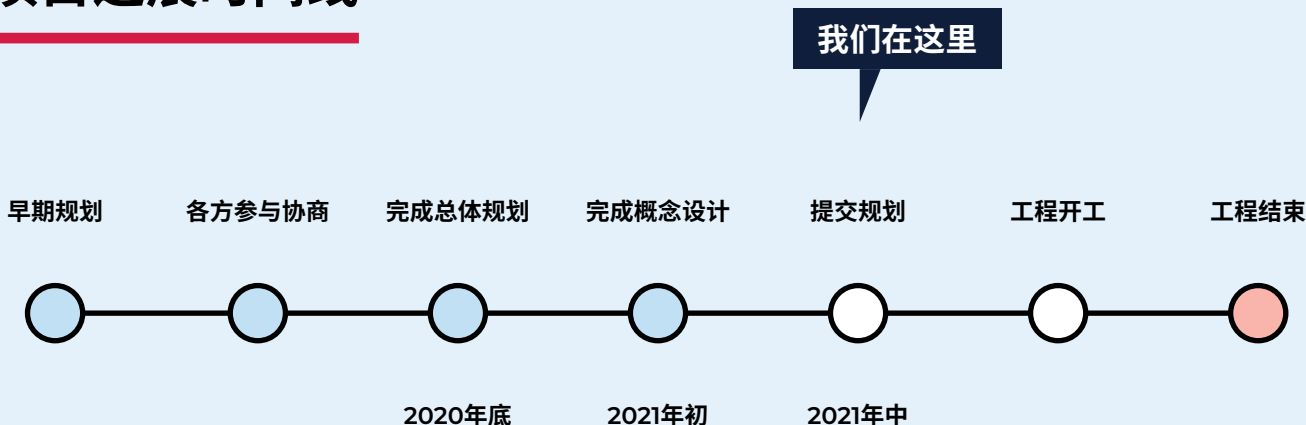
建筑方法

这个项目我们将采用装配式建筑的方式，比如墙壁和建筑正面将在安全、干净和高效的制造厂完成，建筑构件将由卡车运输到学校施工现场再进行组装。

这种方法能极大地保证安全，推动可持续性，提高建筑效率和质量效率，不论是政府、建筑行业还是社区都能受益。

根据规划的审批进度，预计将于2021年12月开工。我们会及时告知您项目的进展情况。

项目进展时间线



拟建成后学校布局图



规划图为早期设计，可能会有改变。



向西看，南运动场对面是新楼Y



向南看，运动场对面是新楼J，左边是新楼X



新楼J和C之间的庭院，从新楼Y俯视



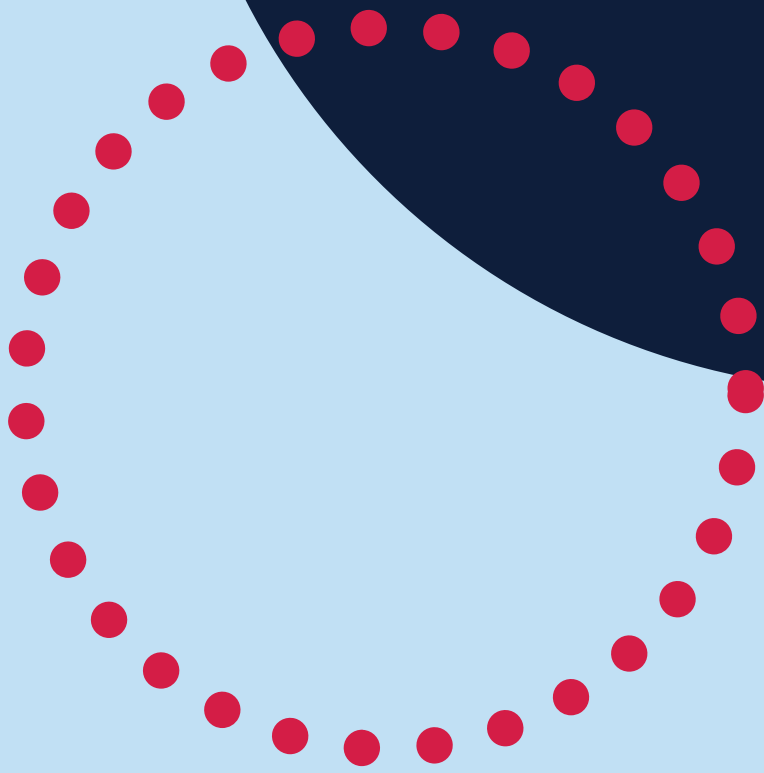
从Felton Road West路口向西面对新楼Y



从楼C向北看，对面是楼X，北运动场在左侧



建成之后的Carlingford West公立学校，从Felton Road West边界处向东俯瞰规划图



常见问题

下一步做什么？

Carlingford West 公立学校改造项目的后续工作包括：

- 向 NSW Department of Planning, Industry and Environment (新州规划、工业和环境局) 提交 Environmental Impact Statement (环境影响声明EIS)，这是State Significant Development (新州重要项目开发SSD) 申请条件之一。
- 早期准备以及调查工作，布置好施工现场。
- 安排施工期间的临时教室。

项目在对外展示期间，社区居民和相关部门可以提出正式的建议和意见。SSD申请通过之后施工场地即可开工。

什么是 State Significant Development (SSD) 申请？

SSD 申请指针对居民和整个新州具有重要意义的项。负责审批 SSD 申请的是The Department of Planning, Industry and Environment (DPIE)，而不是本地市政府。

我听说升级改造已经“明确了”，这是什么意思？

这一项目是新州政府出台的COVID-19疫情后经济刺激计划之一。该计划详述了新州政府为快速恢复经济，实现与时俱进而采取的措施。

最新的规划图还会变化吗？

现在展示的 Carlingford West 公立学校改造项目规划只是早期设计。在校园施工开始之前，建筑构件、布局和特征可能会有改变。本阶段的展示图仅仅是大致的规划，并不是校园的最终设计。

施工期间如何开展教学工作？

为了确保学生的学习生活不受到校园改造的影响，我们即将安置临时教室。这些教室与施工场地已搭建的房屋相似，不过校园改造项目完工且师生开始使用之后，临时教室将会撤走。

我们会与诸位分享临时教室的安置计划以及接下来几个周的安装情况。

校园改造何时完工？

完工时间取决于规划审批的进度。

我如何参与？

我们非常重视群众的建议和意见。我们将全力以赴，与学校社区和相关部门共同为学生打造最好的校园环境。

虽然我们不可能采纳所有人的建议，但仍会与学校共同考虑您关注的点。

联系我们了解最新动态



网站

访问新州校园基础设施办公室官网，及时了解最新动态

schoolinfrastructure.nsw.gov.au



邮件

发邮件至 schoolinfrastructure@det.nsw.edu.au 联系社区联络团队



电话

周一至周五上午9:00点至下午5:00点之间
拨打 **1300 482 651** 联系我们